

Uponor

Bouw op Uponor met Smatrix Pulse

Uponor Smatrix Pulse verbindt energie-efficiëntie en wooncomfort met nieuwe Smart Home toepassingen



- ✓ Regeling van de ruimtetemperatuur met Smart Home aansluiting
- ✓ Eenvoudige regelbaar via App of spraakassistent
- ✓ Zowel geschikt voor nieuwbouw als voor renovatie: bespaart maximaal 20% energie
- ✓ Eenvoudig qua installatie, onderhoud en gebruik



Uponor Smatrix Pulse: regeling van de ruimtetemperatuur met Smart Home aansluiting

Uponor Smatrix Pulse is een digitaal communicerend systeem voor de ruimtetemperatuurregeling van oppervlak-verwarming en -koeling in de woningbouw.

De bedieningsvriendelijke regeling voor afzonderlijke ruimten zorgt voor maximaal ruimtecomfort en is compatibel met Google Voice Assistant.

Uponor Smatrix Pulse bestaat uit:

- Regelmodule met automatische inregelingsfunctie
- Communicatiemodule voor verbinding van Uponor Smatrix Pulse met de Smatrix Pulse App
- Uponor Cloud
- Uponor Smatrix Pulse App

Uponor Smatrix Pulse:

- Digitale interface voor de ruimtetemperatuurregeling van oppervlak-verwarming en -koeling in de woningbouw
- Geschikt voor nieuwbouw en renovatie: kan maximaal 20% energie besparen
- Zorgt voor optimale behaaglijkheid en maximaal comfort
- Eenvoudig regelbaar via de Uponor App of een spraakassistent zoals Google Home
- Ongecompliceerde installatie dankzij eenvoudige systeemarchitectuur en interactieve installatie-assistent
- Veilig dankzij het gebruik van de modernste coderingstechnologie bij de overdracht van gegevens
- Hogere energie-efficiëntie door automatische afstellingstechnologie en intelligente analysefunctie



**Ongecompliceerde installatie:**

Dankzij de eenvoudige systeemarchitectuur en de interactieve installatie-assistent in de Uponor Smatrix Pulse App laat het systeem zich moeiteloos installeren

**Eenvoudige regeling:**

Via de intuïtieve Uponor Smatrix Pulse App of binnenshuis via uw Google Assistant

**Persoonlijk comfort:**

Richt in volgens uw individuele wensen met behulp van de adaptieve comfortfuncties

**Veiligheid:**

Dankzij de modernste coderingstechnologie en opties voor persoonlijke instellingen van de Cloud-functie

**Energie-efficiëntie:**

Met innovatieve automatische-afstellings-technologie en intelligente analysefunctie

Uponor Smatrix Pulse laat zich eenvoudig verbinden met de Google Assistant. Daardoor kunt u de verwarming en koeling net zo gemakkelijk regelen als dat u uw levelingsmuziek kiest.



works with the
Google Assistant

Uponor Smatrix Pulse regeltechniek



Uponor Smatrix Pulse communicatiemodule R-208

Verbindt Uponor Smatrix Pulse met de Uponor Smatrix Pulse App en de Uponor Cloud

De communicatiemodule Uponor Smatrix Pulse Com R-208 vormt de interface tussen de bedraad of draadloos verbonden Uponor Smatrix Pulse regelmodule en het internet. De R-208 kan via kabel of wifi worden verbonden met de router. De internetverbinding met de cloud (via de router) wordt gerealiseerd via een veilige code.



Uponor Smatrix Pulse App Uponor Smatrix Pulse Cloud

Intuïtieve en overzichtelijke App om het systeem in te stellen en te bedienen

Eenvoudig te bedienen App, bijzonder gebruiksvriendelijk door de geïntegreerde interactieve installatie-assistent en door gedegen ondersteuning voor het gebruik.

De toegang tot de cloud biedt extra functies:

- Integratie van de temperatuurregeling in Smart Home systemen
- Veelzijdige integratiemogelijkheden met andere comfortsystemen zoals convectorkoeling, ventilatie, koelplafond, elektrische vloerverwarming enzovoort
- Beheer van meerdere Smatrix Pulse installaties
- Externe toegang door derden voor het verrichten van onderhoud
- Intelligente berichten
- Automatische software-updates

Dataveiligheid

Modernste codetechnologie zorgt voor uiterst betrouwbare dataveiligheid. De verbinding met de Cloud kan echter ook worden uitgeschakeld en het systeem en de App kunnen dan toch nog worden gebruikt via uw lokale wifi netwerk. Maar dan zijn de in de Cloud geplaatste functies niet beschikbaar.



Uponor Smatrix Wave regelmodule Pulse X-265

Regelmodule met automatische-inregelingsfunctie voor maximaal zes kamerthermostaten en acht thermoaandrijvingen

Via een communicatiemodule kunt u maximaal vier regelmodules beheren. Extra thermostaten en thermoaandrijvingen worden ondersteund via de regelmodule-uitbreiding.



Uponor Smatrix Wave thermostaat Style T-169

Elegante, slanke kamerthermostaat met kamertemperatuur- en vochtmeetfunctie voor maximaal comfort en optimale energie-efficiëntie

Bij sommige systemen reageert traditionele vloerverwarming met een zekere tijdvertraging op een nieuwe gewenste ruimtetemperatuur. De Uponor Smatrix Style design-thermostaten meten zeer nauwkeurig de temperatuur in iedere ruimte en interacteren met de regeling, als temperatuuraanpassingen nodig of gewenst zijn.

Uponor Smatrix Pulse App

Met de Uponor Smatrix Pulse App op de smartphone of tablet kunnen gebruikers overal vandaan de ruimtetemperaturen regelen.

Plus voor de vakman: Ongecompliceerde installatie en onderhoud

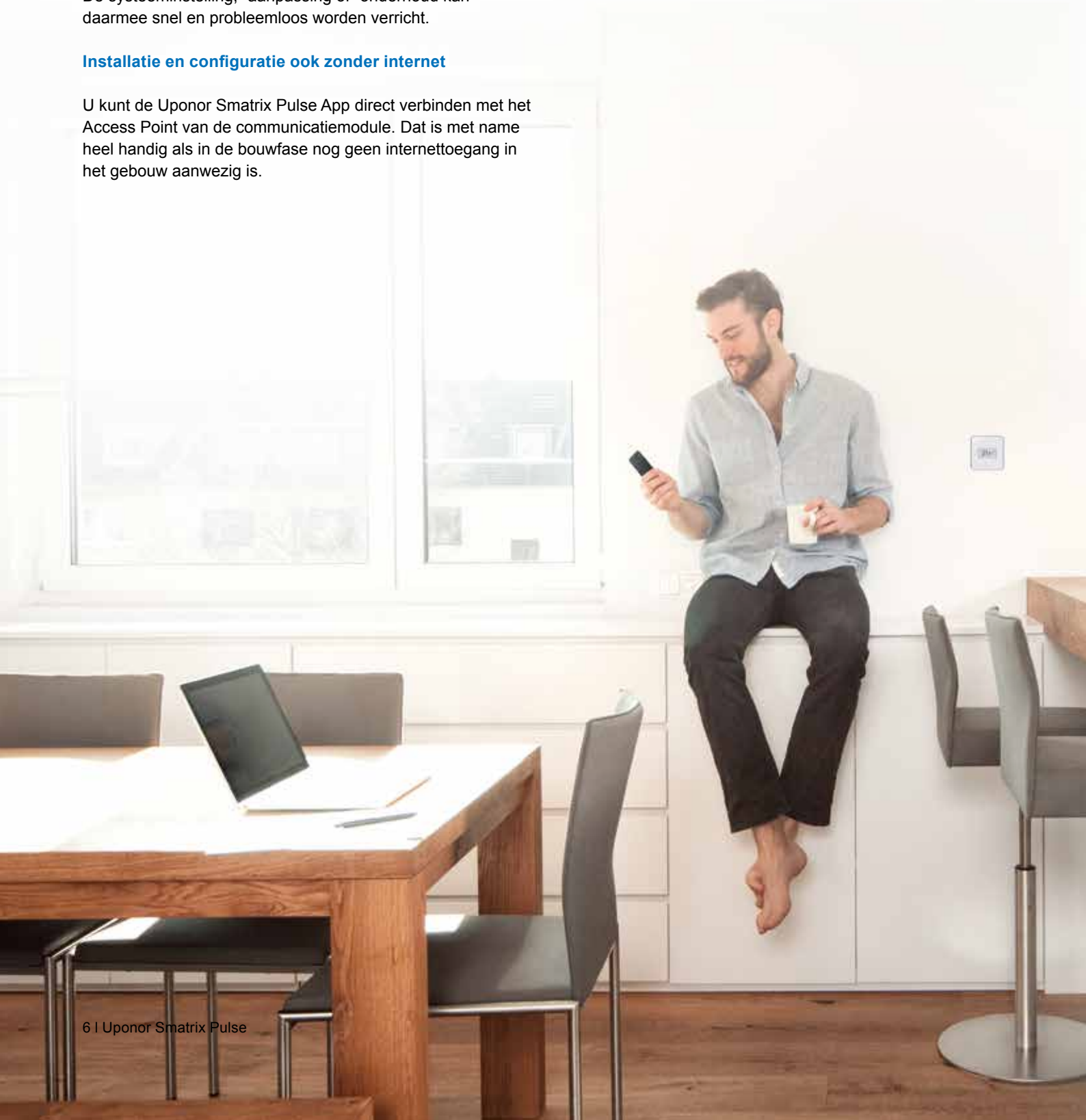
De Uponor Smatrix Pulse App beschikt over een interactieve stap-voor-stap installatie-assistent en over videohandleidingen, die de installatie tot kinderspel maken. De systeeminstelling, -aanpassing of -onderhoud kan daarmee snel en probleemloos worden verricht.

Installatie en configuratie ook zonder internet

U kunt de Uponor Smatrix Pulse App direct verbinden met het Access Point van de communicatiemodule. Dat is met name heel handig als in de bouwfase nog geen internettoegang in het gebouw aanwezig is.

De Uponor Smatrix Pulse App voor professionals:

- Interactieve installatie-assistent met stap-voor-stap-handleiding
- Extern onderhoud van het systeem mogelijk
- Systeemopstelling, -aanpassing of -onderhoud overal verrichten



Plus voor de bewoners: Eenvoudige bediening

Met behulp van een smartphone is op ieder moment en vanaf iedere locatie via internet een comfortabele toegang tot en een complete controle over het systeem mogelijk. Zo kunt u bijvoorbeeld energiekosten besparen, door onderweg de verwarming vanuit 'Afwezig' naar 'Eco' te zetten.

Uitgebreidere toegangsrechten kunnen worden vrijgegeven, bijvoorbeeld voor de installateur om het systeem te controleren of voor een update van de software.

Push-berichten bij alarm: als de batterij bijna leeg is of de draadloze verbinding wordt onderbroken, waarschuwt het systeem via de Uponor Smatrix Pulse App.

De Uponor Smatrix Pulse App voor de bewoners:

- Altijd toegang tot het systeem
- Systeembeschrijving
- Toewijzing van toegangsrechten aan externe dienstverleners
- Automatische software updates
- Push-berichten bij alarm
- Gebruik van de Cloudfuncties via persoonlijke instellingen biedt toegang tot veel extra functies



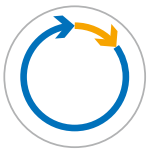
Automatische inregeling: temperatuurregeling, die zich continu optimaliseert

Onze unieke technologie maakt handmatige afstelling overbodig



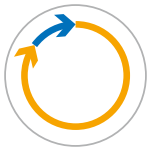
Aanleermodus

open
gesloten



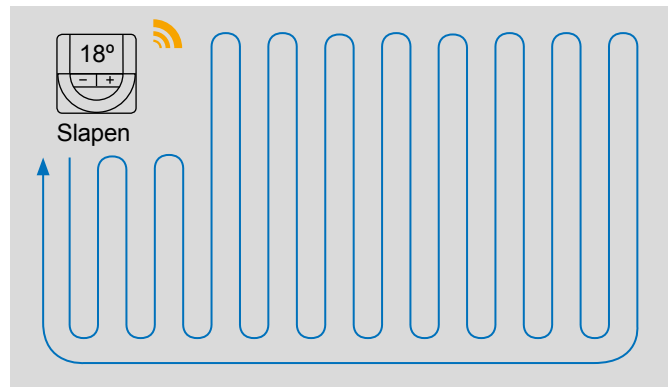
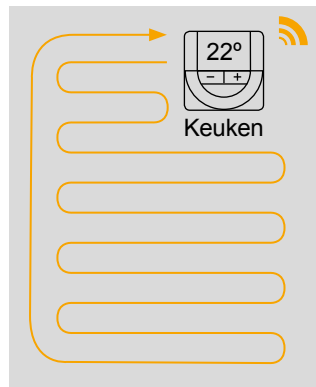
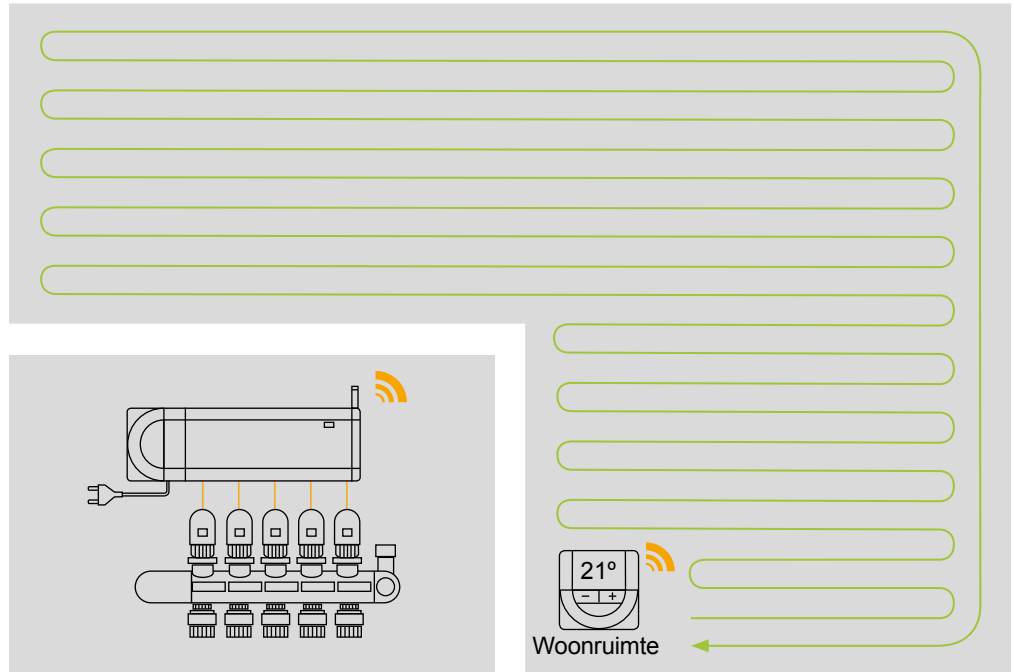
Inregeling korte verwarmingscircuits

open
gesloten

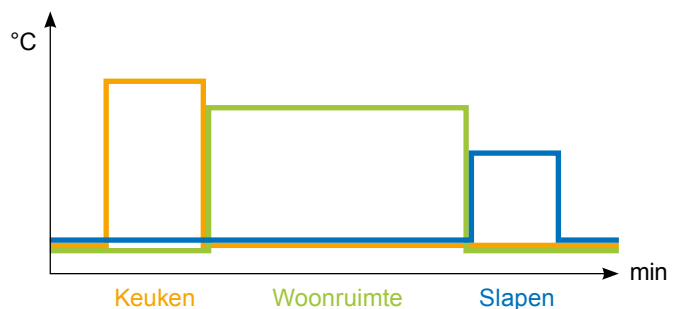


Inregeling lange verwarmingscircuits

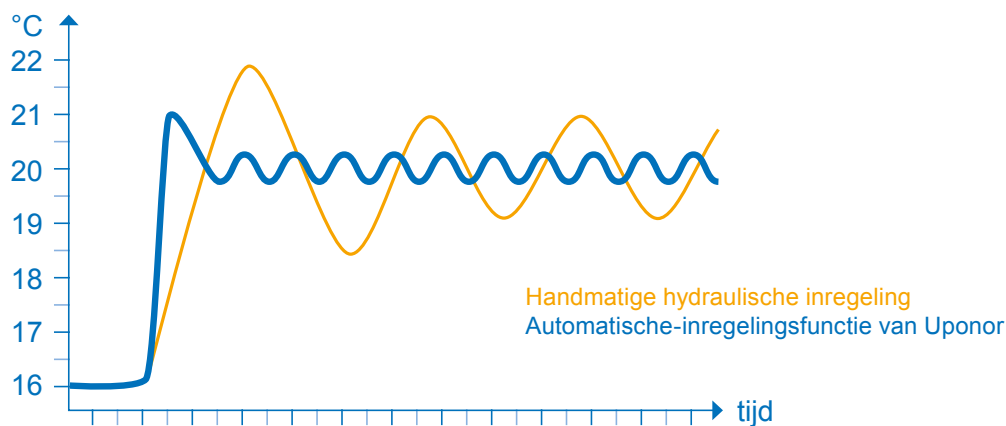
open
gesloten



Voorbeeld instellingen van de automatische inregeling zorgt ervoor dat korte en lange verwarmingscircuits op het juiste tijdstip worden geopend of gesloten, zodat exact de benodigde energie wordt afgegeven.



De Uponor automatische inregel functie bespaart maximaal 20% energie:



De innovatieve, hydraulische automatische inregel functie bewaakt continu de temperatuur en regelt ieder verwarmingscircuit individueel. Uponor Smatrix Pulse reageert zelfs onmiddellijk op structurele veranderingen zoals nieuwe vloerbedekking of een ander gebruik van de ruimte, zonder dat gecompliceerde nieuwe berekeningen of aanpassingen nodig zijn.

Terwijl de handmatige hydraulische inregeling uitsluitend rekening houdt met de oorspronkelijke omstandigheden, past de in de Uponor Smatrix Pulse regelmodule geïntegreerde automatische inregeling continu de vereiste waterhoeveelheid voor de ruimte aan op basis van iedere verandering van het systeem of de ruimte, zonder dat de vakman gecompliceerde nieuwe berekeningen of aanpassingen hoeft te verrichten.

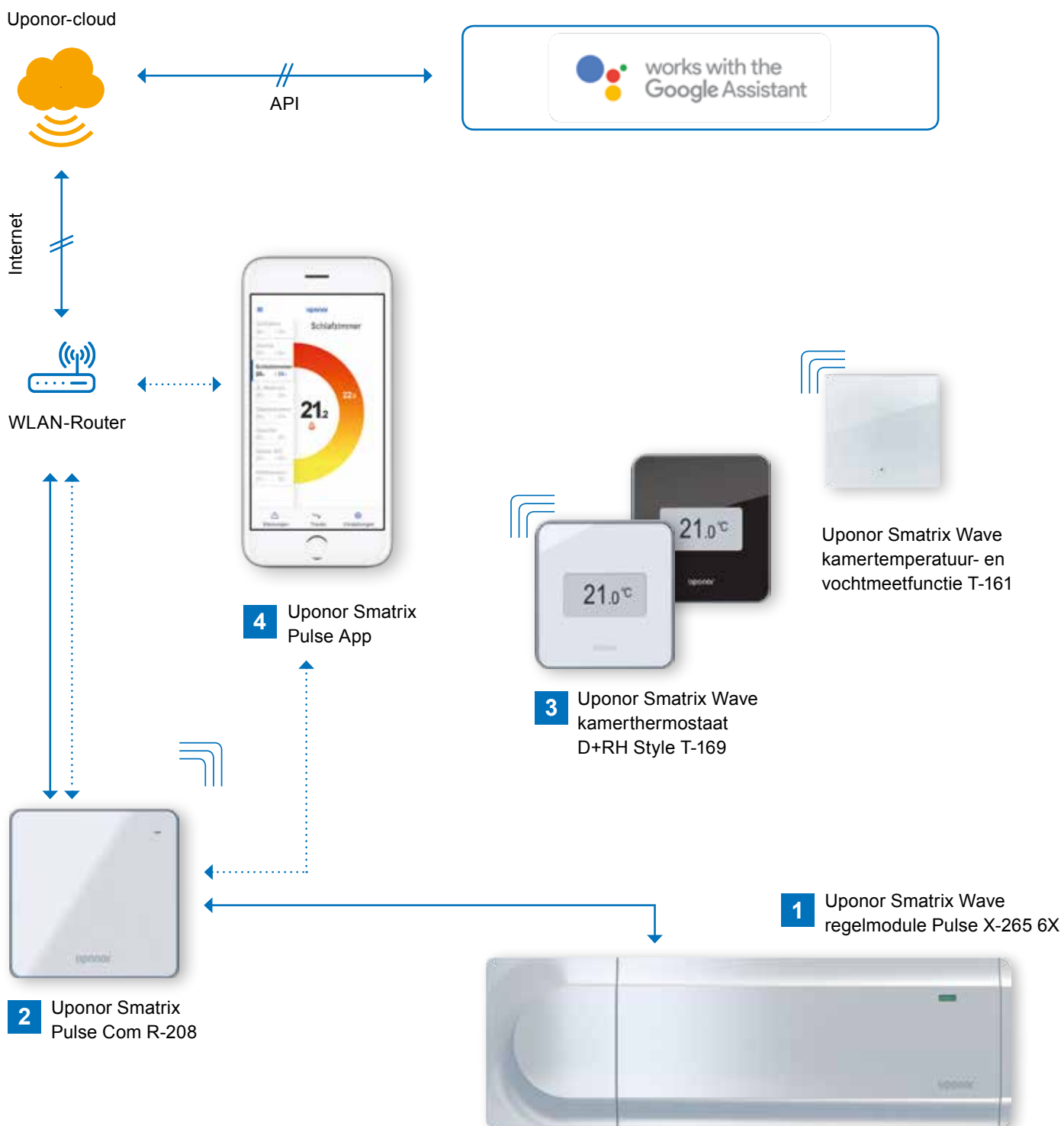
De aanpassing door de automatische-inregelingsfunctie vindt meerdere malen per dag plaats en garandeert daarmee gelijkmatigere vloertemperaturen en snellere reactietijden dan bij enig traditioneel AAN/UIT-systeem. Een handmatige inregeling is daarmee overbodig, aangezien Uponor Smatrix Pulse altijd de hoogste temperatuurnauwkeurigheid bij lager energieverbruik garandeert.

Desgewenst kan Uponor Smatrix Pulse ook het koelen regelen ('Cooling ready'). Het systeem werkt dan omgekeerd: het opent de thermische aandrijvingen als de ruimtetemperatuur stijgt. Net als bij het verwarmen zorgt de inregelings technologie er dan voor dat iedere ruimte precies de juiste koeling ontvangt.

Uponor automatische-inregelingsfunctie biedt veel voordelen:

- Reageert maximaal 25% sneller
- Inbouw achteraf verhoogt de efficiëntie van bestaande installaties
- Hoger ruimtecomfort zonder handmatige regulering
- Volautomatisch, dag en nacht
- Energiebesparing:
 - Maximaal 6% vergeleken met andere regelingen voor afzonderlijke ruimtes
 - Maximaal 12% vergeleken met een niet-bijgesteld systeem
 - Maximaal 20% vergeleken met een niet-bijgesteld systeem zonder regelingen voor afzonderlijke ruimtes

Eenvoudig systeem, maximale opbrengst



Uponor Smatrix Pulse starterset

Maak een start met naar wens uitbreidbare startersets voor een kleine woning (grootte S) of een complete eengezinswoning (grootte L).



Uponor Smatrix Wave starterset Pulse S



- Basispakket voor woningbouw
- Op verzoek uitbreidbaar
- Compatibel met Uponor Smatrix Wave regelmodule Pulse X-265 6X
- Beschermklasse: IP 20
- Kleur: wit

Bestaat uit:

- 1 x Uponor Smatrix Pulse Com R-208
- 1 x Uponor Smatrix Wave regelmodule Pulse X-265 6X
- 3 x Uponor Smatrix Wave thermostaat D+RH Style T-169
- Beknopte handleiding, veiligheidsvoorschriften, montagemateriaal

Uponor Smatrix Wave starterset Pulse L



- Basispakket voor eengezinswoning
- Op verzoek uitbreidbaar
- Compatibel met Uponor Smatrix Wave regelmodule Pulse X-265 6X
- Beschermklasse: IP 20
- Kleur: wit

Bestaat uit:

- 1 x Uponor Smatrix Pulse Com R-208
- 2 x Uponor Smatrix Wave regelmodule Pulse X-265 6X
- 5 x Uponor Smatrix Wave thermostaat D+RH Style T-169
- Beknopte handleiding, veiligheidsvoorschriften, montagemateriaal

1 Uponor Smatrix Wave regelmodule Pulse X-265 6X

- Automatische-inregelingsfunctie
- Voor maximaal zes kamerthermostaten en acht thermoaandrijvingen
- Uitbreidbaar
- Voor draadloze en bedrade installaties

2 Uponor Smatrix Pulse Com R-208

- Verbinding van Uponor Smatrix Pulse met de Uponor Smatrix Pulse App en de Uponor-cloud

3 Uponor Smatrix Wave thermostaat D+RH Style T-169

- Kamerthermostaat met kamertemperatuur- en vochtmeetfunctie

4 Uponor Smatrix Pulse App

- Het systeem instellen en bedienen
- Geïntegreerde interactieve installatie-assistent
- Frequente ondersteuning voor bewoners

uponor

NATHAN

driven by knowledge

Nathan Systems BV
Mega 2
6902 KL, Zevenaar
Nederland
T +31 (0)26-445 98 45
F +31 (0)26-445 93 73
W www.nathan.nl
E info@nathan.nl

W www.uponor.nl
E info.nl@uponor.com

Nathan Systems NV/SA
Lozenberg 4
1932 Zaventem
België
T +32 (0)2 721 15 70
F +32 (0)2 725 35 53
W www.nathan.be
E info@nathan.be

W www.uponor.be
E info.be@uponor.com

Uponor GmbH
Industriestraße 56
97437 Hassfurt
Germany
www.uponor.com

